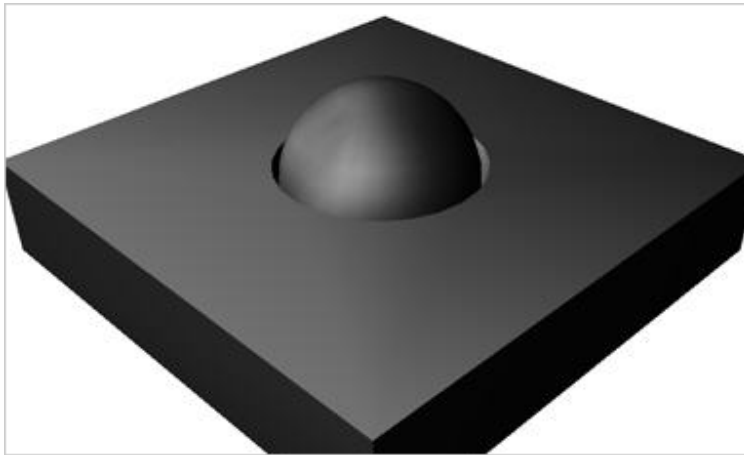




## Consejo de CALYPSO: El cono calculado

Autor: Phil Adair, Ingeniero en Aplicaciones

Los comandos de Calypso pueden disminuir el valioso tiempo de calculo. Un ejemplo es el Cono calculado, un comando que desarrolla los cálculos matemáticos necesarios para definir el tamaño del cono y su localización. El camino tradicional de la medición de un cono en una superficie plana es insertar una esfera en el cono , y calcular la distancia sobresale de la esfera con Calypso , la respuesta es el comando de Cono calculado.



Camino tradicional

### Cómo hacerlo

Primero, medir el cono en Calypso así que será la primera geometría existente.

[←Newsletter Diciembre 2008](#)

**Solicite mas información  
con su asociado de Soporte  
Técnico:**

Tel: +52 (55) 59 99 02 00  
Extensiones: 228, 229 y 230.

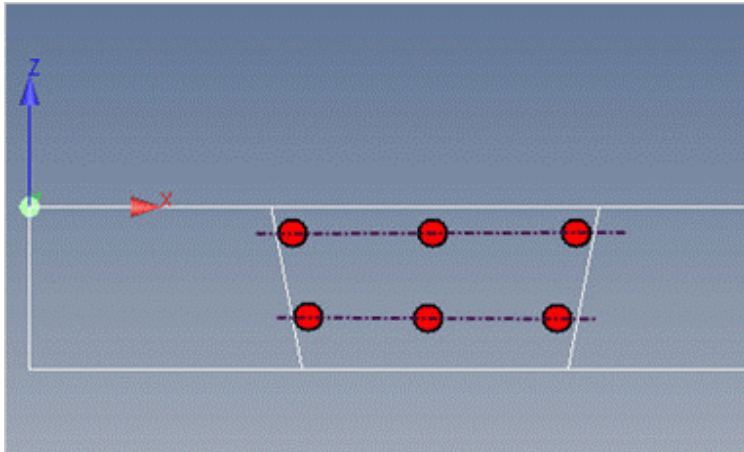
✉ [a.arciga@zeiss.org](mailto:a.arciga@zeiss.org)

✉ [h.cortes@zeiss.de](mailto:h.cortes@zeiss.de)

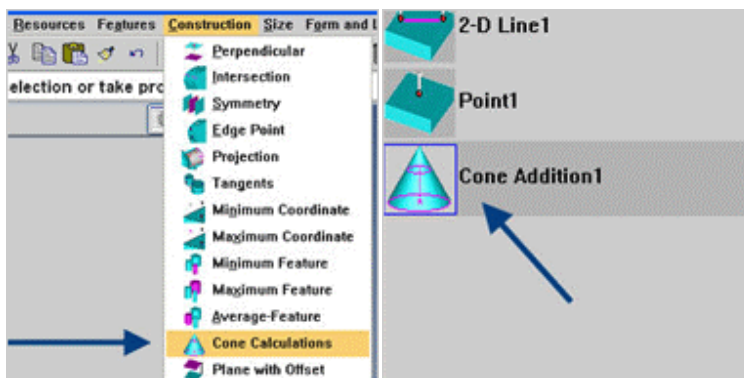
✉ [m.melesio@zeiss.org](mailto:m.melesio@zeiss.org)

✉ [o.amador@zeiss.org](mailto:o.amador@zeiss.org)

[→Más Representantes ZEISS](#)



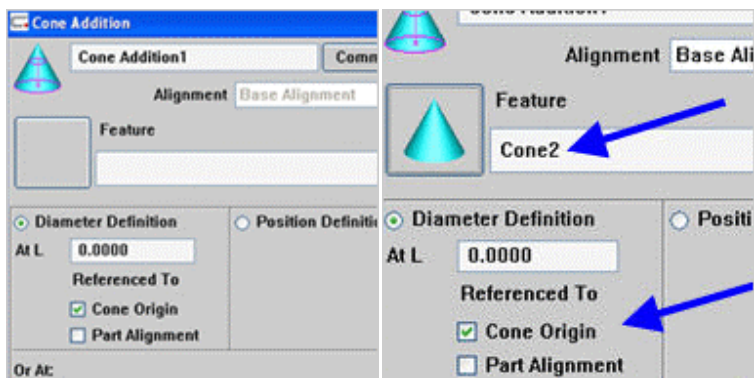
Después elegir en el menú construcción la opción de Cono Calculado. Este se anexara en la lista de elementos como "Cone Addition 1".



Seleccionar la opción

Nombre del elemento

Abrir el elemento y ver la ventana de dialogo. El elemento geométrico a seleccionar por supuesto es el cono que medimos al principio.

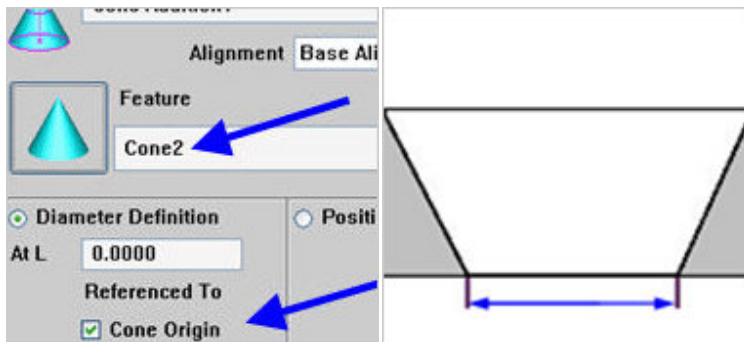


Menú de la geometría

Detalles del cono

Por default el cálculo del diámetro del cono se asigna al cono original. Esto significa que el diámetro del cono arrojado en Calypso correspondo

al cono original medido.



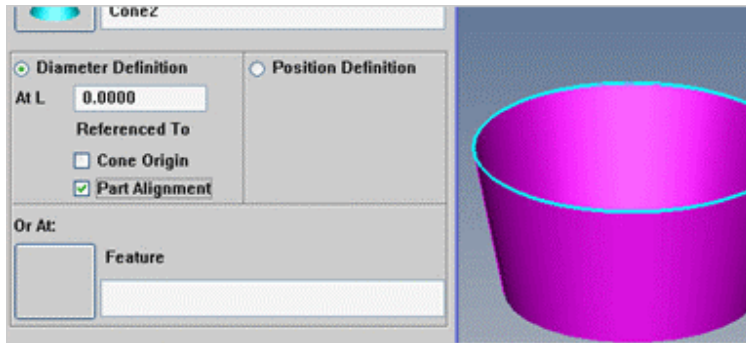
Valores del Cono

Diámetro reportado

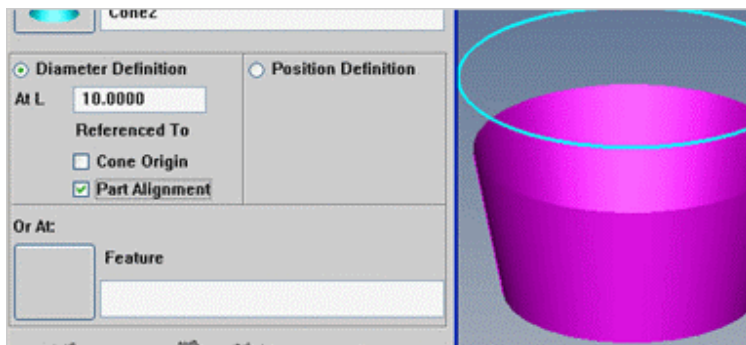
El comando del Cono calculado como se mencionó antes es una serie de cálculos que se pueden llevar a cabo en un cono. Si nosotros observamos la disposición de la ventana de dialogo, podemos ver una división en dos segmentos. En el lado izquierdo se define el diámetro y en el lado derecho se define la posición.



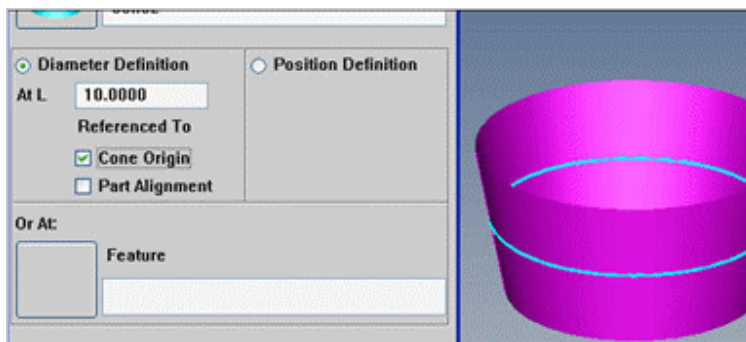
El "Diameter Definition" es el calculo que resulta en el valor del diámetro en X posición definida por L. El "Position Definition" es el cálculo que resulta en el valor de la posición en X diámetro definid por D.



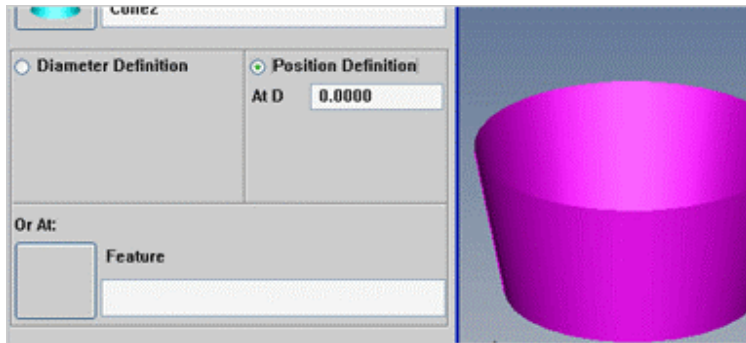
En el Segundo ejemplo, dejamos todo igual y cambiamos la altura de  $L=0$  a  $L=10$ . Esto calculará el diámetro 10 mm sobre la superficie superior.



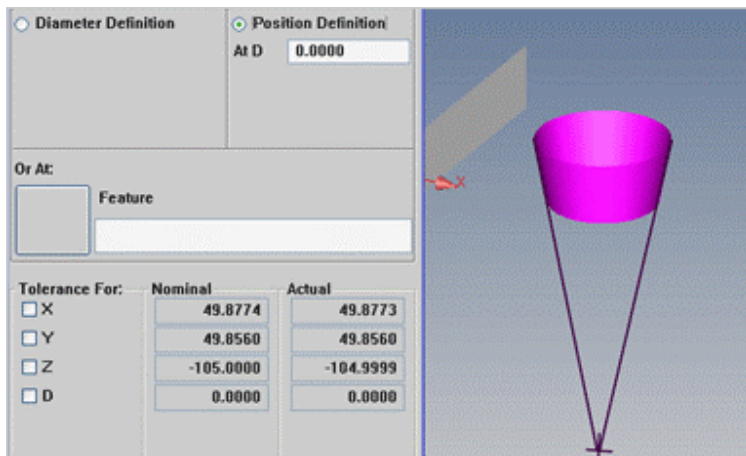
En el tercer ejemplo, ahora cambiamos desde la alineación de pieza a cono origen. Este calculo indica un diámetro de cono de 10 mm desde el cono original (Cono medido inicialmente con Calypso).



Ahora veremos algunos ejemplos cambiando la Definición de la posición.



Este conjunto de condiciones reporta la localización de la intersección cuando se ajusta a un determinado valor. Vamos a empezar por dejar el valor fijado en cero. Como puede verse, esta es la ubicación del origen de los conos.



Ahora vamos a ver el equivalente de medir el cono en un medidor de diámetros (La esfera de medición con el que originalmente se inicio), buscando el valor de Z cuando el diámetro equivale a 38.00 mm.

